

一、Microsoft SQL Server 2000 数据库的安装

以安装 Microsoft SQL Server 2000 个人版为例，插入 Microsoft SQL Server 2000（个人版）安装光盘，光盘自动运行（或执行光盘目录下 Autorun.exe 文件）进入初始界面（如图 1）。



图 1

点击“安装 SQL Server 2000 组件”按钮进入“安装组件”界面（如图 2）。



图 2

点击“安装数据库服务器”进入 Microsoft SQL Server 安装向导“欢迎”界面（如图 3）。



图 3

点击“下一步”进入“计算机名”窗口（如图 4），请选择“本地计算机”选项。



图 4

点击下一步,若安装向导无法进入“安装选择”窗口,弹出提示“以前的某个程序安装已在安装计算机上创建挂起的文件操作。运行安装程序之前必须重新启动计算机。”的错误窗口（如图 5）。



图 5

请按以下方法以清除安装暂挂项目：打开注册表编辑器（即在开始菜单中点击“运行”图标或按键 **Win**+R 按钮进入“运行”窗口，输入 regedit 打开注册表编辑器）在 HKEY_LOCAL_MACHINE\SYSTEM\ CurrentControlSet\Control\Session Manager 中找到 PendingFileRenameOperations 项目，并删除它。这样就可以清除安装暂挂项目，进入 SQL Server2000 安装向导的“安装选择”窗口。

点击“计算机名”窗口中的下一步，进入“安装选择”窗口（如图 6），根据需要选择安装选项，初次安装选择第一项，即创建新的 SQL Server 实例，或安装“客户端工具”。

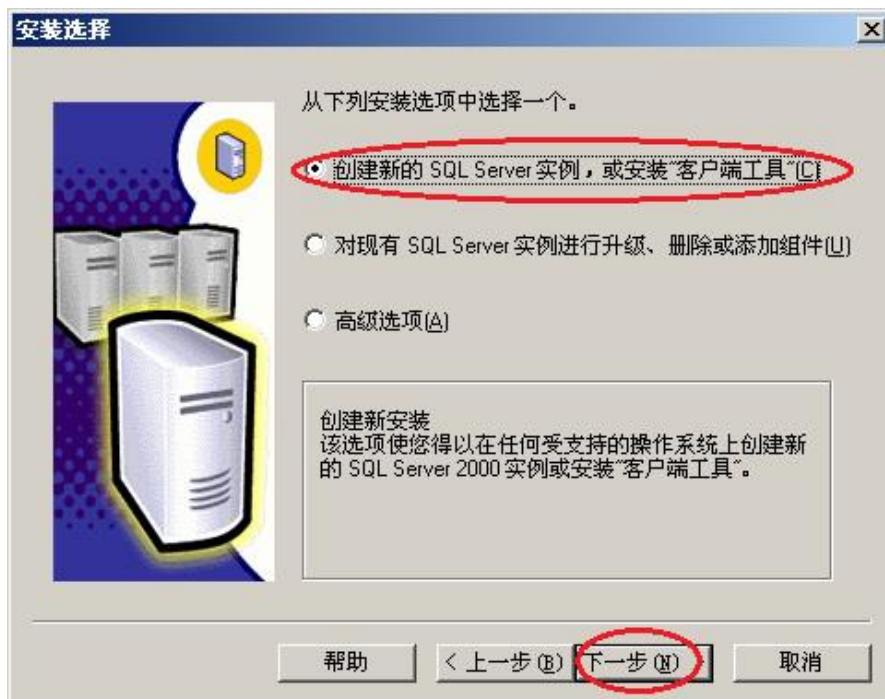


图 6

点击下一步进入“用户信息”窗口（如图 7），可根据需要修改用户信息。



图 7

点击下一步进入“软件许可证协议”窗口（如图 8）。

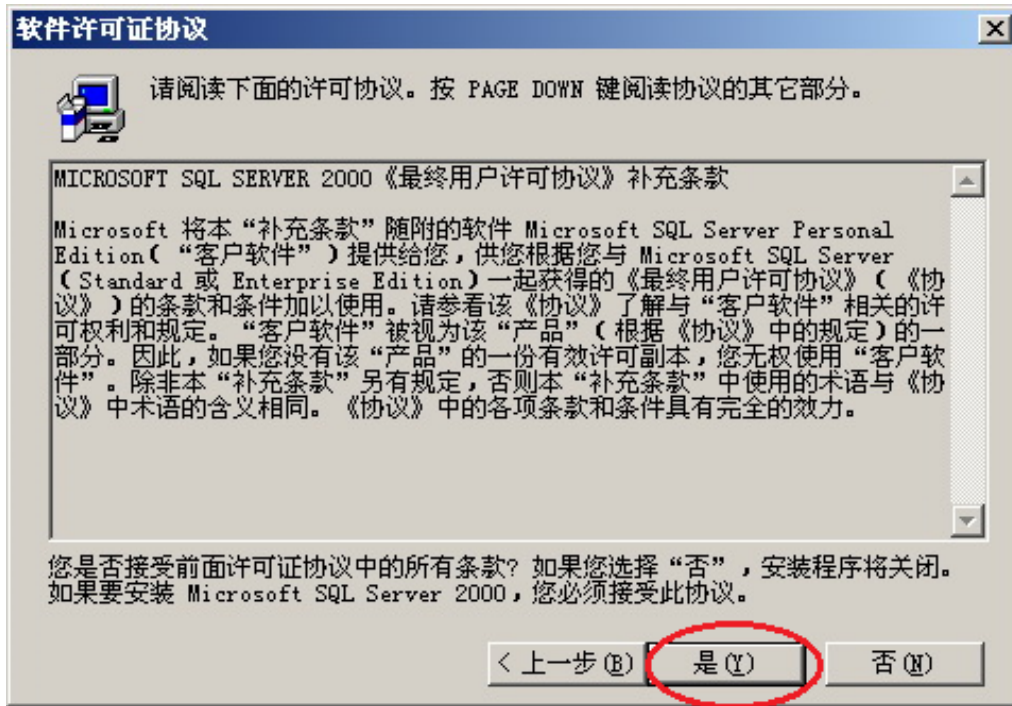


图 8

点击“是”进入“安装定义”窗口（如图 9）。



图 9

在“安装定义”窗口下，选择“服务器和客户端工具(S)”选项，点击下一步，进入“实例名”窗口（如图 10）。推荐使用“默认”选项。也可以由服务器管理员定义 SQL Server 的实例名。

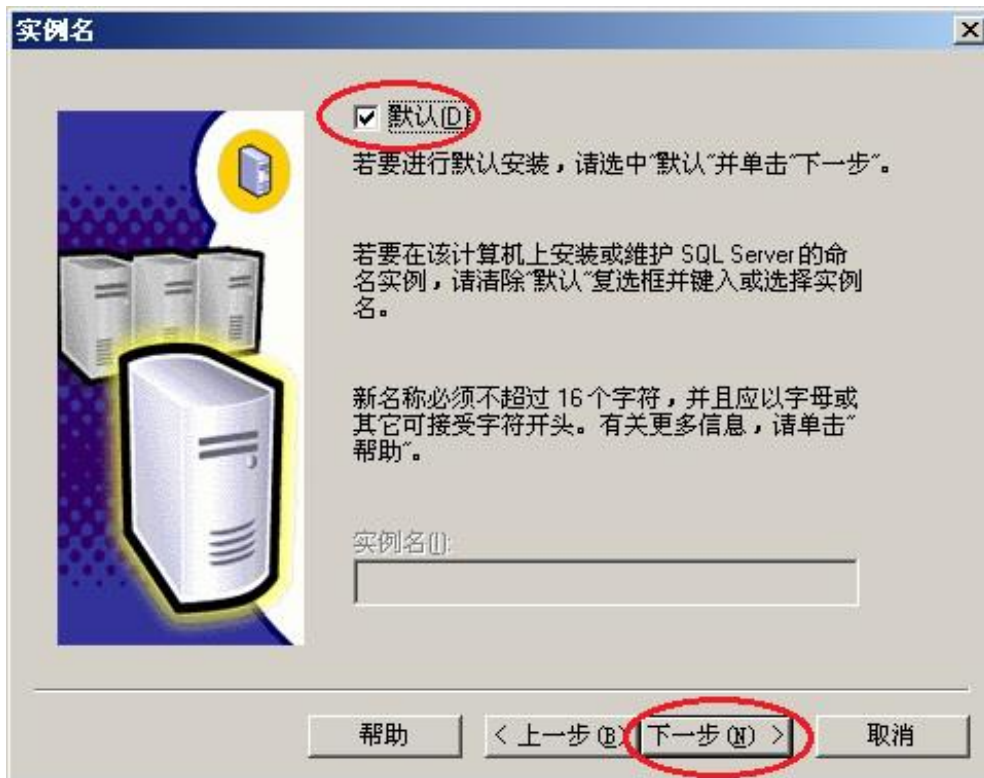


图 10

点击下一步，进入“安装类型”窗口（如图 11），选择典型，点击浏览改到 D 盘等其他非系统盘。

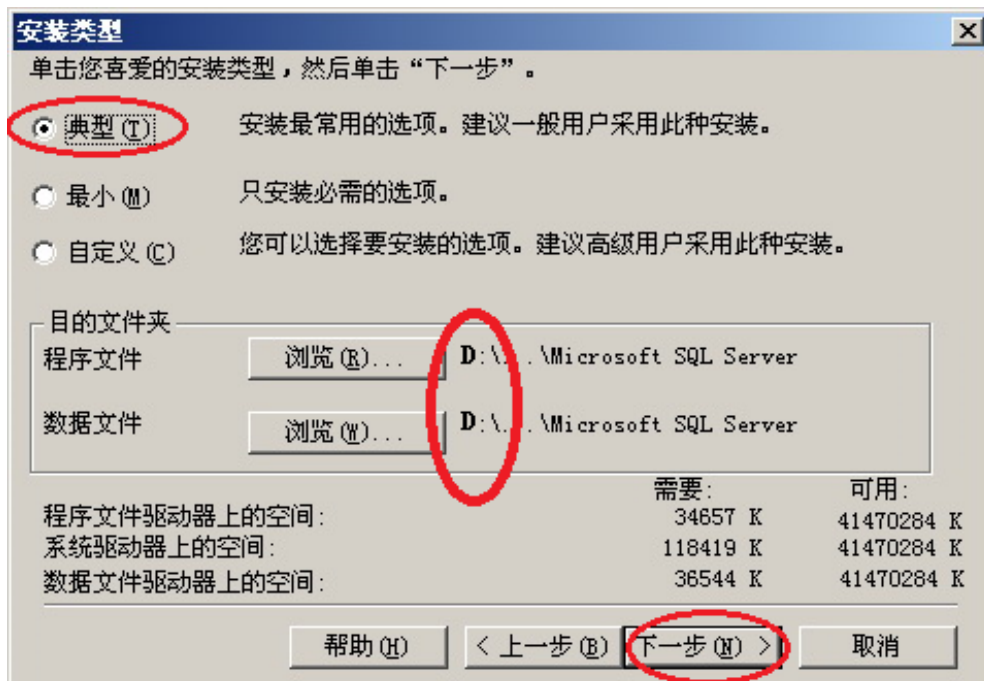


图 11

点击下一步进入“服务帐户”窗口（如图 12），可根据服务器用户帐户情况选择服务设置，建议采用“使用本地系统帐户”的设置。



图 12

点击下一步进入“身份验证模式”窗口（如图 13）。“身份验证模式”设置一定要选择“混合模式（Windows 身份验证和 SQL Server 身份验证）（M）”模式，并添加 sa 登录密码，不要勾选空密码（使用空密码将存在安全隐患）。输入密码与确认密码处均填写小写的 sa 这 2 个字母。

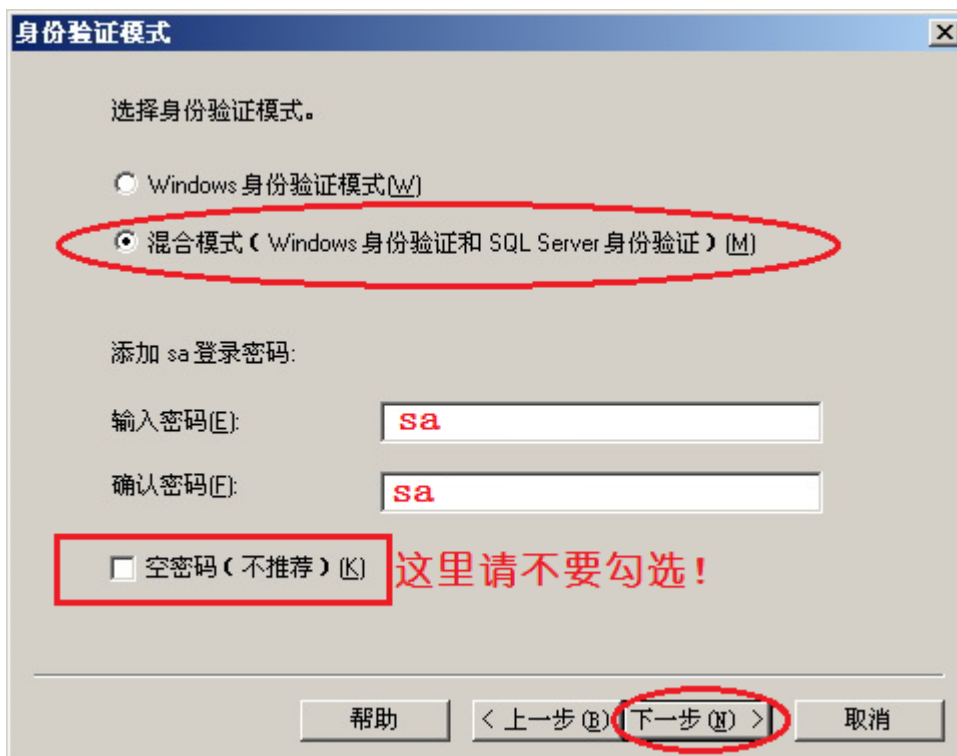


图 13

点击“身份验证模式”窗口中下一步，进入“排序规则设置”窗口（如图 14），选中“排序规则指示器(D)”中的“Chinese_PRC”，其余项目可采用默认设置。点击下一步进入“网络库”窗口（如图 15）



图 14

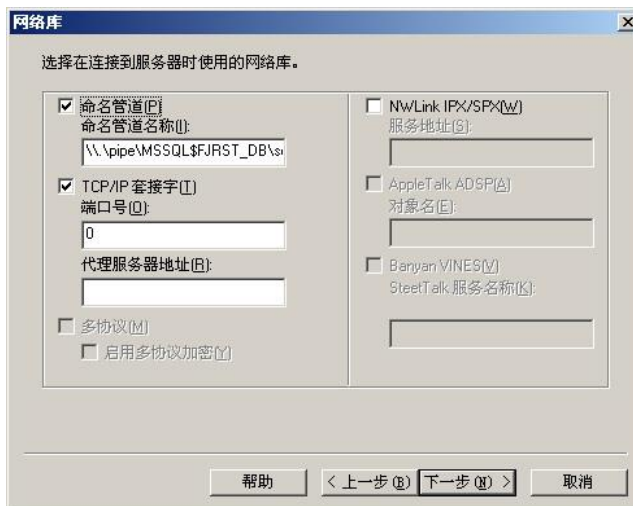


图 15



图 16

进入“开始复制文件”窗口（如图 16），点击下一步开始安装 SQL Server 2000。

注意：安装程序在复制程序文件的过程中，若防火墙有提示安装过程中的文件需要访问或更改系统资源，请允许放行，否则将导致安装失败。

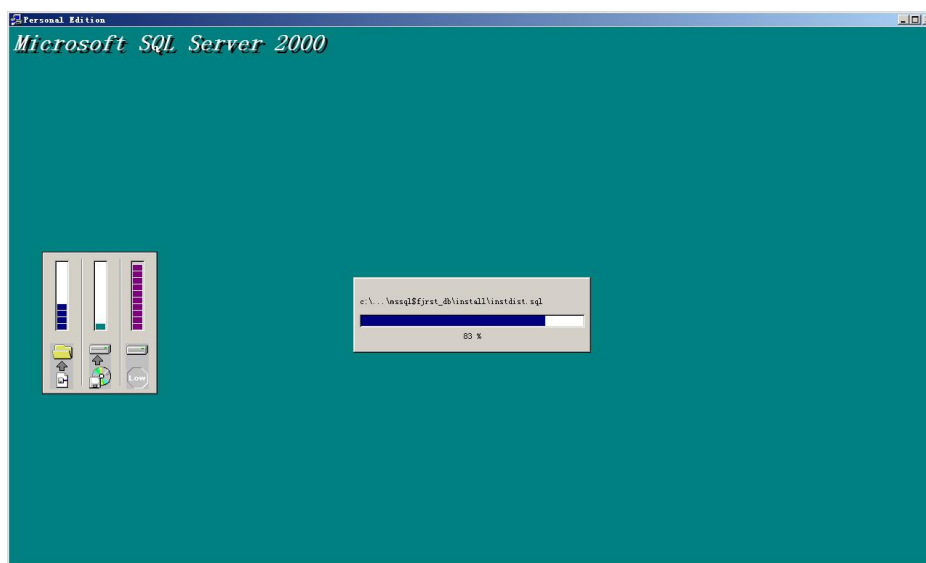


图 17

安装过程（如图 17）完毕后，弹出“安装完毕”窗口（如图 18）。




图 18

点击完成按钮结束 SQL Server 2000 的安装过程。

二、开启 SQL Server 服务

点击“开始”菜单，进入“Microsoft SQL Server”菜单，点击运行“服务管理器”（如图 19）。



进入“服务管理器”点击“开始/继续”按钮启动 SQL Server 服务（如图 20），当图标变为时，启动 SQL Server 服务成功。

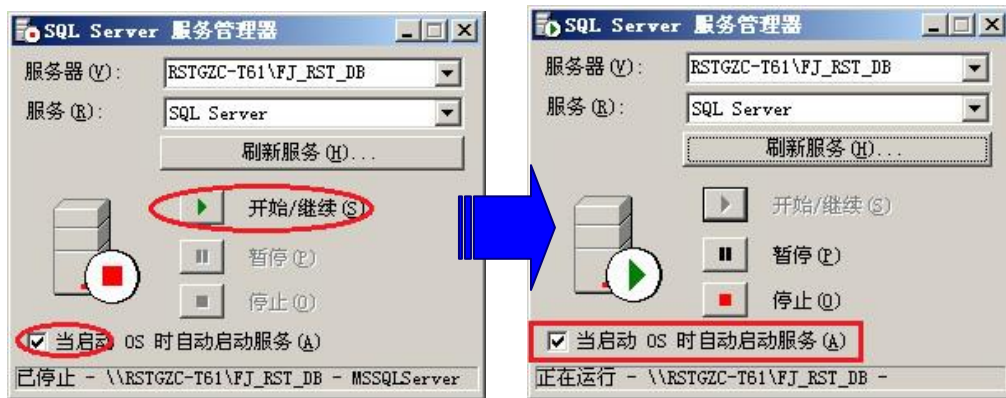


图 20

数据库服务器建议勾选“服务管理器”中的“当启动 OS 时自动启动服务”选项，即当操作系统启动时自动启动 SQL Server 服务。